



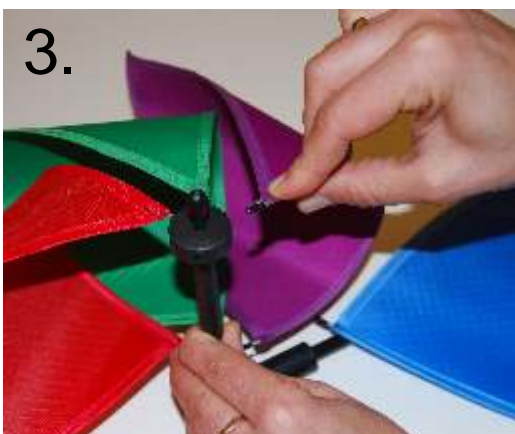
# Aufbauanleitung Windmühle



Die einzelnen Flügel wie abgebildet anlegen. Achten Sie auf die richtige Lage des Flügels - mit der nach innen gewölbten Seite nach außen!



Die Stäbe in die unten liegenden Löcher stecken. (ggf. mit etwas Klebe fixieren)



Jetzt das andere Ende des Stabes in das jeweils gegenüber liegende Loch stecken. Hierzu den Flügel biegen. (ggf. mit etwas Klebe fixieren)

Zum Schluss die Windmühle mit dem Stab verbinden und mittels beiliegenden Bodenankers befestigen.